

**Fijación aislamiento:**

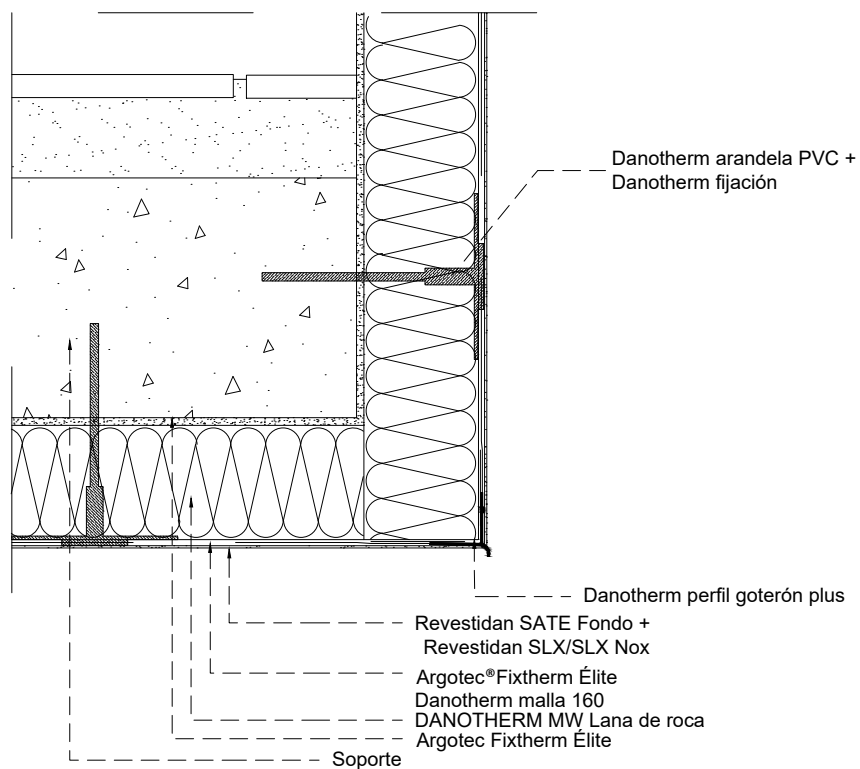
Argotec®Fixtherm Élite  
Danotherm MW Arandela PVC + Danotherm fijación

**Protección aislamiento:**

Argotec®Fixtherm Élite  
Danotherm malla 160

**Acabados:**

Revestidan®Sate Fondo  
Revestidan®Sate siliconado/ SLX o SLX NOX



	Proyecto:
Detalle: SECCIÓN VERTICAL POR VOLADIZO	
DEPARTAMENTO TÉCNICO	Fecha: