

Fijación aislamiento:

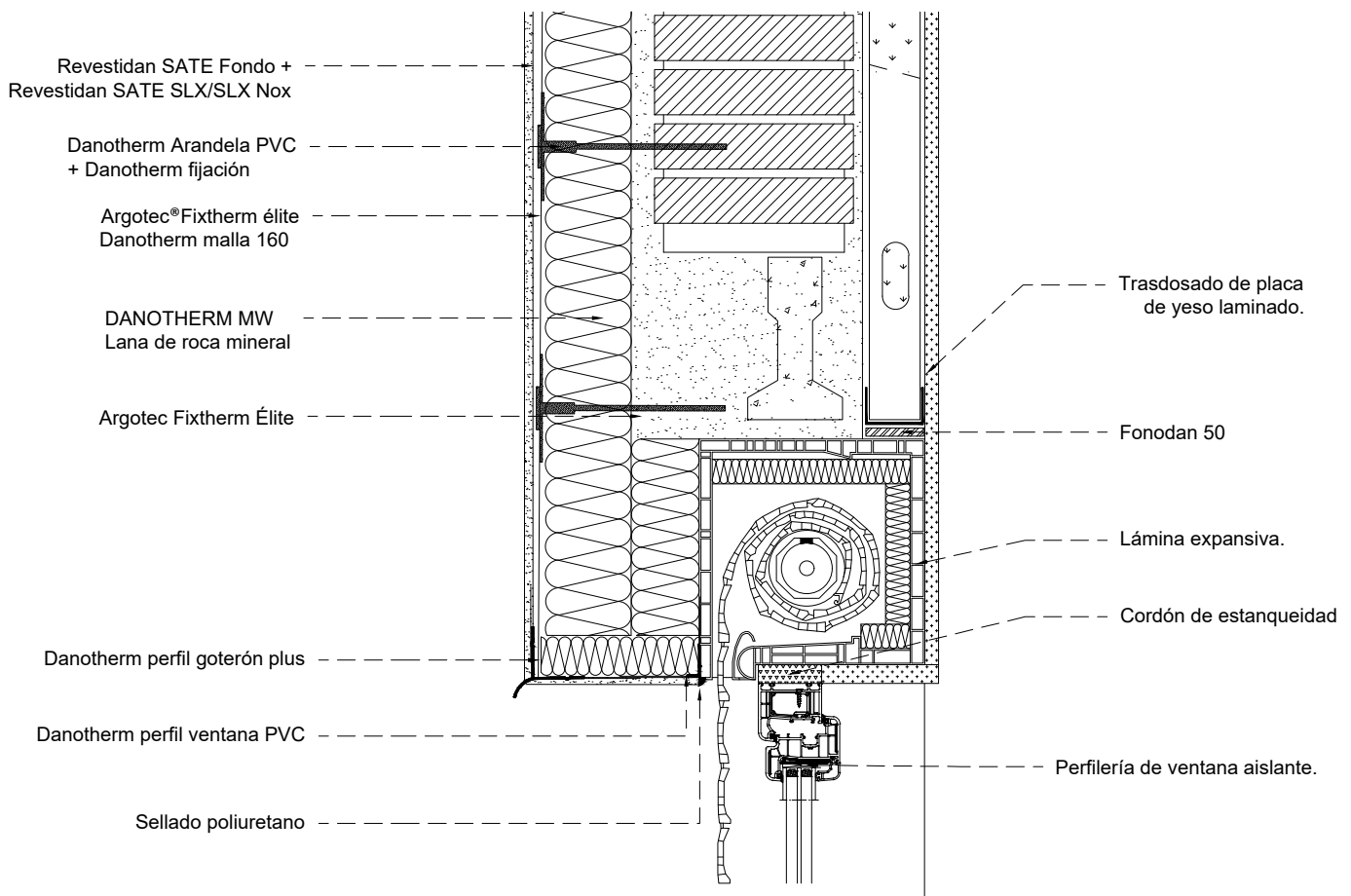
Argotec®Fixtherm Élite
Danotherm MW Arandela PVC + Danotherm fijación

Protección aislamiento:

Argotec®Fixtherm Élite
Danotherm malla 160

Acabados:

Revestidan®Sate Fondo
Revestidan®Sate siliconado SLX / SLX Nox



| | |
|---|-----------|
| | Proyecto: |
| Detalle: SECCIÓN VERTICAL CON CAPIALZADO | |
| DEPARTAMENTO TÉCNICO | Fecha: |