

Fijación aislamiento:

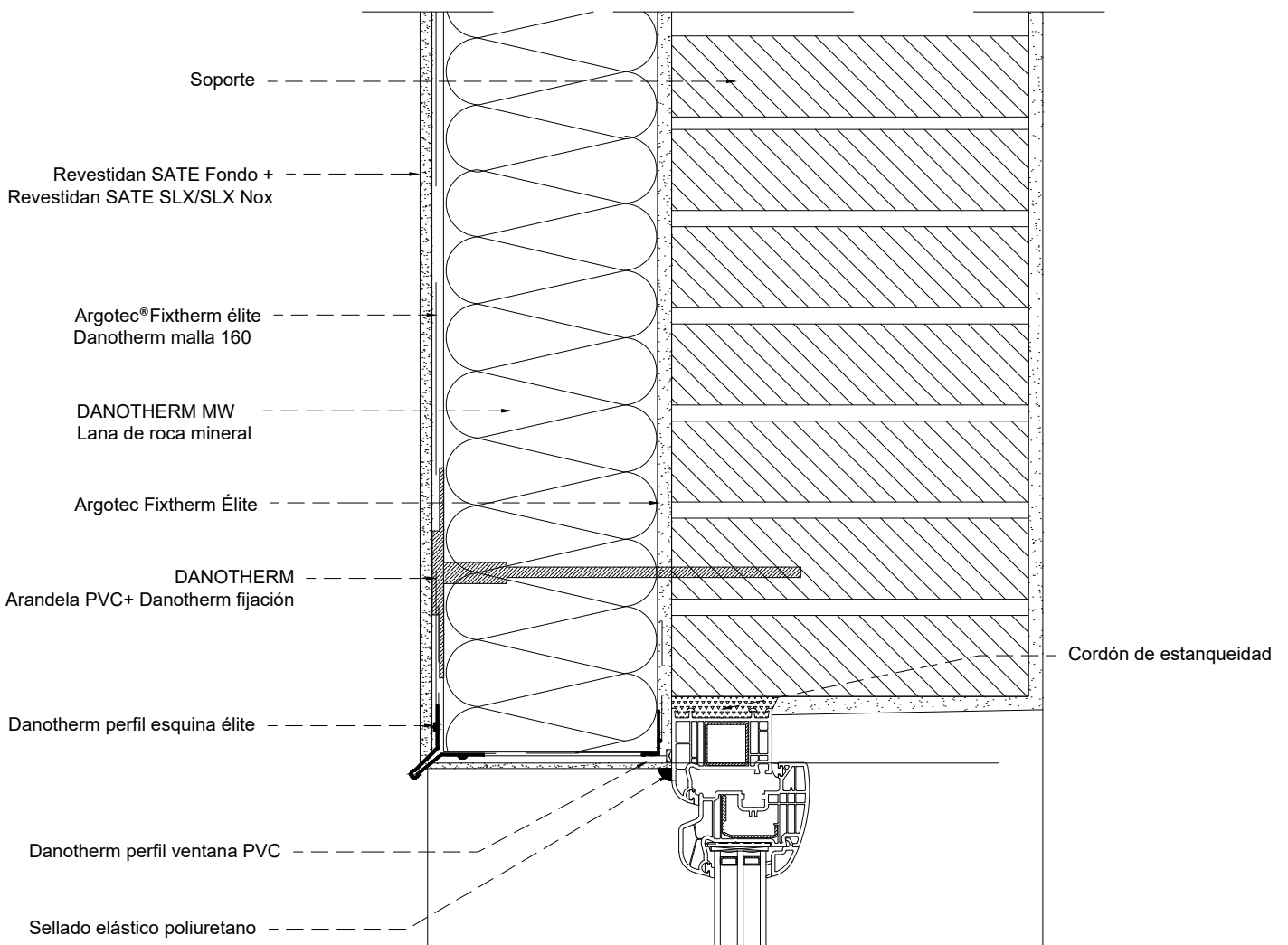
Argotec®Fixtherm Élite
Danotherm MW Arandela PVC + Danotherm fijación

Protección aislamiento:

Argotec®Fixtherm Élite
Danotherm malla 160

Acabados:

Revestidan®Sate Fondo
Revestidan®Sate siliconado SLX / SLX Nox



	Proyecto:
Detalle: SECCIÓN HORIZONTAL POR HUECO DE FACHADA	
DEPARTAMENTO TÉCNICO	Fecha: