

Fijación aislamiento:

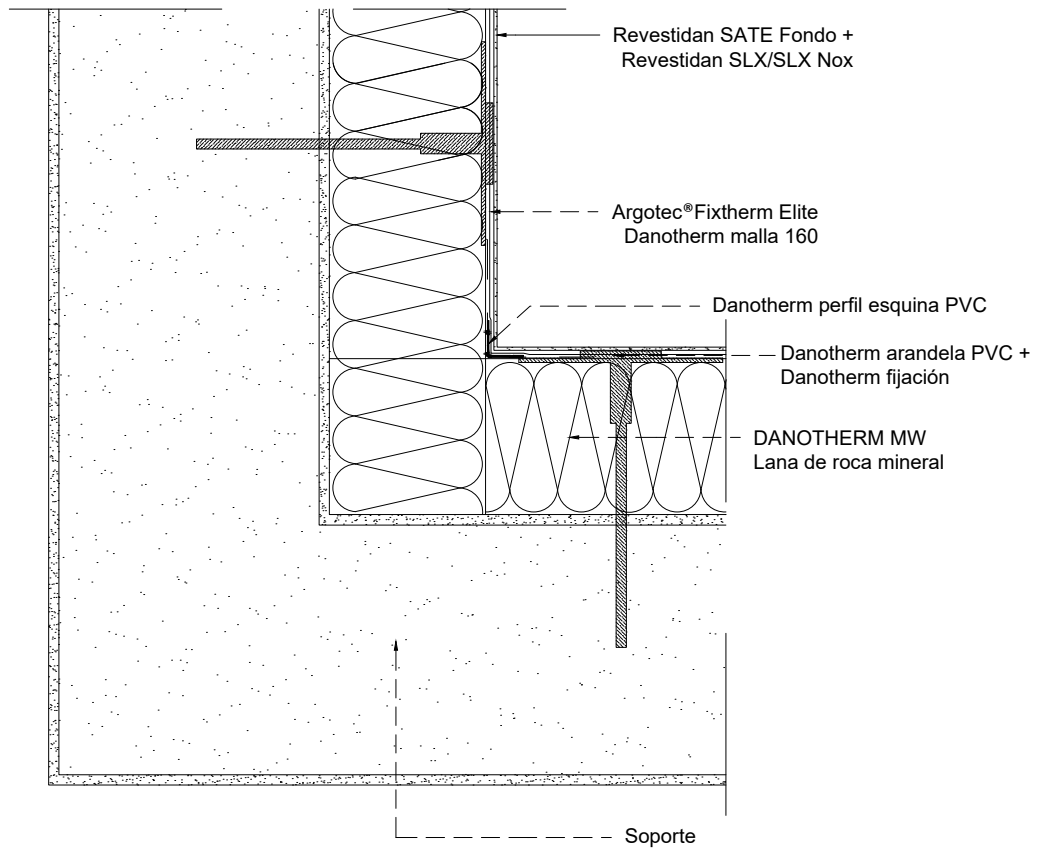
Argotec®Fixtherm Élite
Danotherm MW Arandela PVC + Danotherm fijación

Protección aislamiento:

Argotec®Fixtherm Élite
Danotherm malla 160

Acabados:

Revestidan®Sate Fondo
Revestidan®Sate siliconado/ SLX o SLX NOX



	Proyecto:
Detalle: DETALLE ENCUENTRO EN ÁNGULO 90°	
DEPARTAMENTO TÉCNICO	Fecha: