



**Fijación aislamiento:**

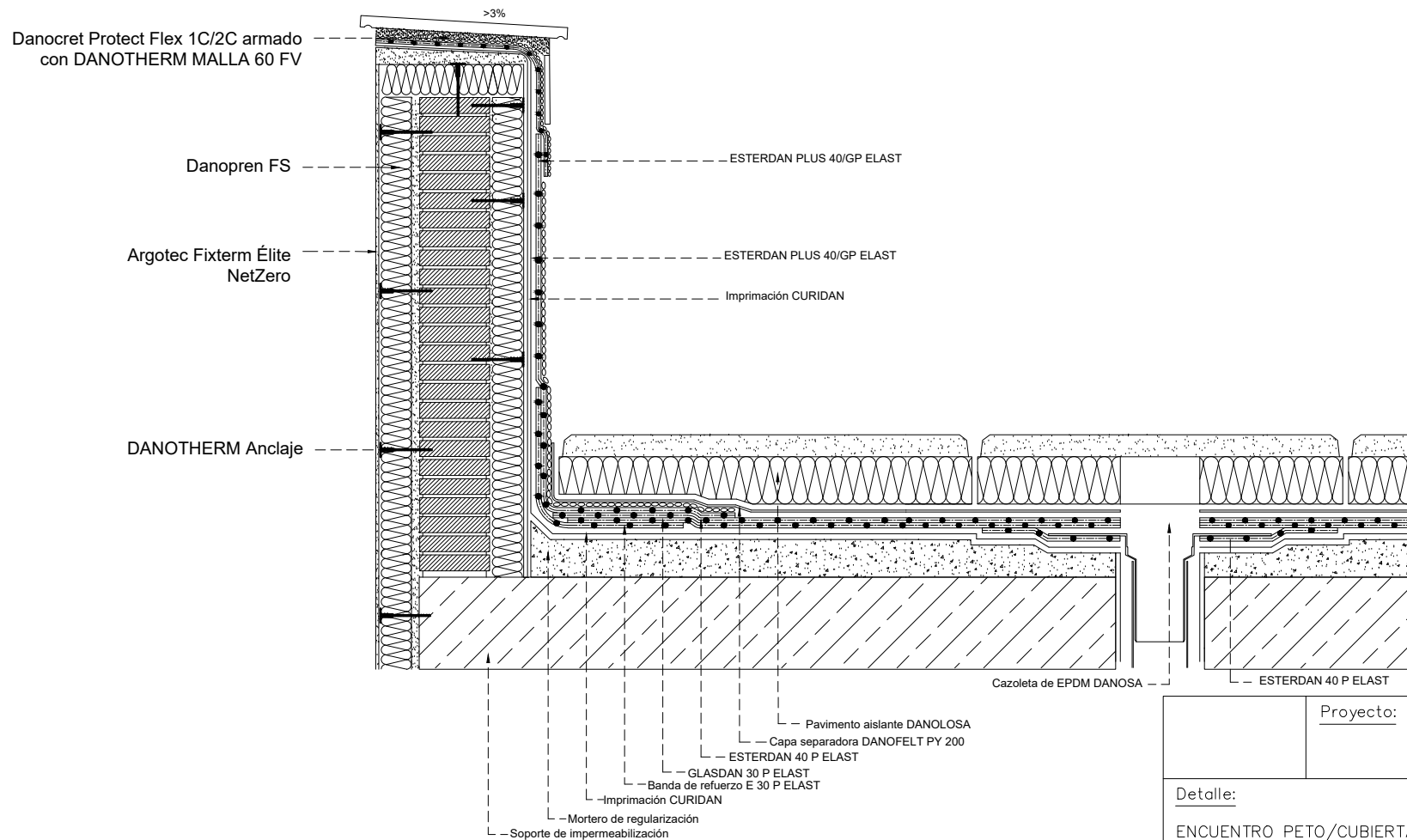
Argotec®Fixtherm Élite  
Danopren FS

**Protección aislamiento:**

Argotec®Fixtherm Élite NetZero con  
Danotherm malla 160

**Acabados:**

Revestidan®Sate Fondo  
Revestidan®Sate Acrílico/ SLX o Siliconado



Proyecto:	
Detalle: ENCUENTRO PETO/CUBIERTA PLANA TRANSITABLE DANOLOSA	
DEPARTAMENTO TÉCNICO	Fecha: