

**Fijación aislamiento:**

Argotec®Fixtherm élite NetZero

Danopren®FS60

**Protección aislamiento:**

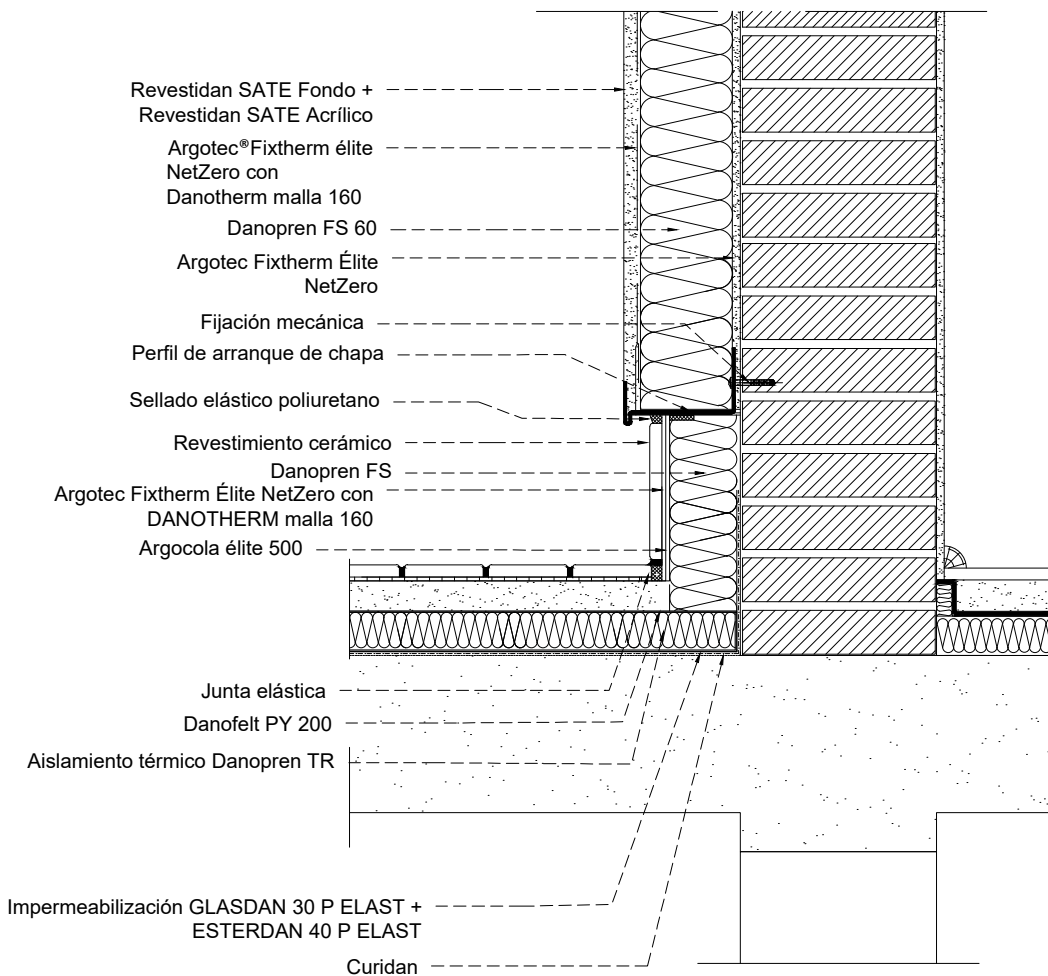
Argotec®Fixtherm élite NetZero con

Danotherm malla 160

**Acabados:**

Revestidan®Sate Fondo

Revestidan®Sate Acrílico/ SLX o Siliconado



	Proyecto:
Detalle: DETALLE ENCUENTRO ZÓCALO	
DEPARTAMENTO TÉCNICO	Fecha: