



Fijación aislamiento:

Argotec®Fixtherm Élite

Danotherm placa EPS

Protección aislamiento:

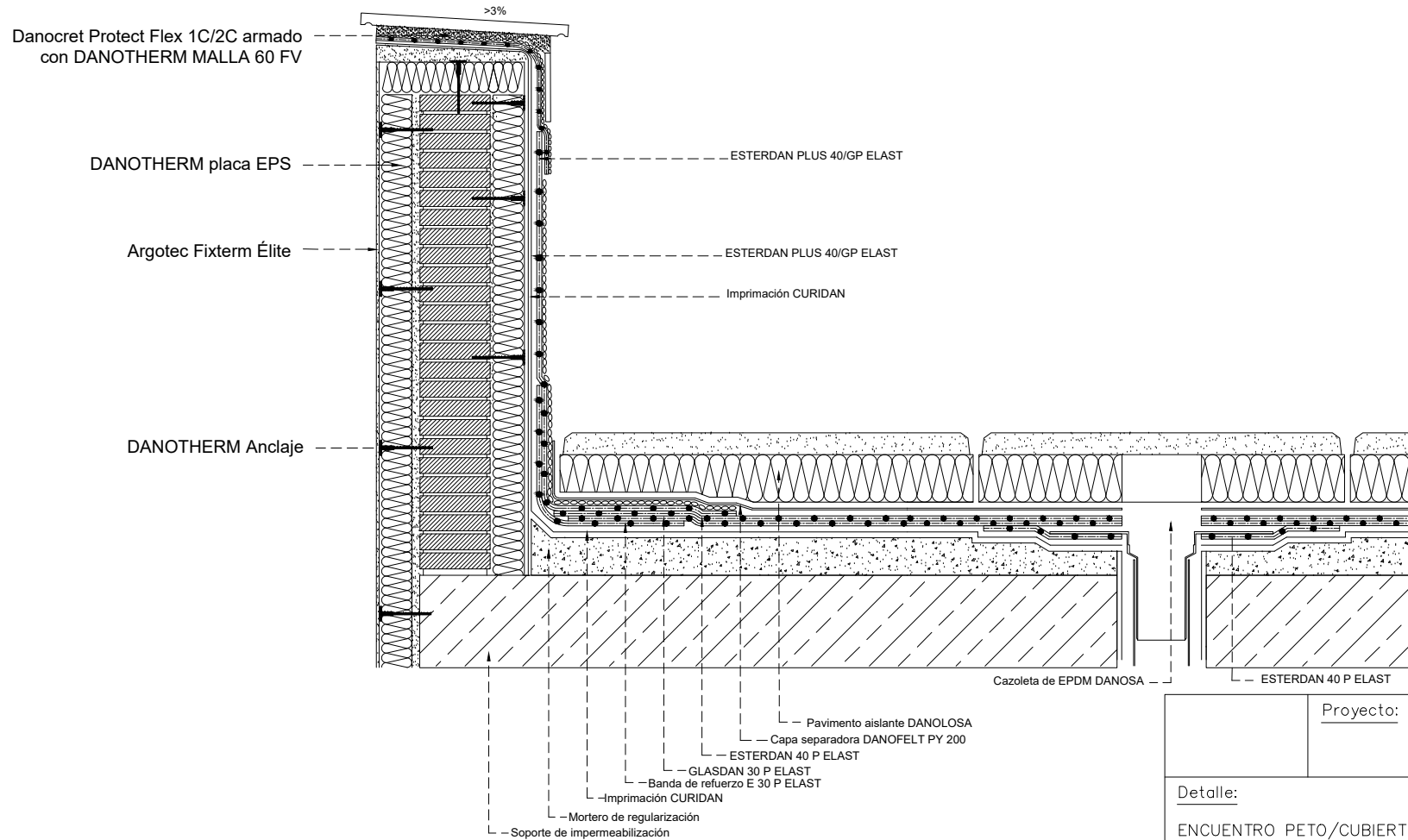
Argotec®Fixtherm Élite con

Danotherm malla 160

Acabados:

Revestidan®Sate Fondo

Revestidan®Sate Acrílico/ SLX o Siliconado



Proyecto:	
Detalle: ENCUENTRO PETO/CUBIERTA PLANA TRANSITABLE DANOLOSA	
DEPARTAMENTO TÉCNICO	Fecha: