



Fijación aislamiento:

Argotec®Fixtherm Élite

Danotherm placa EPS

Protección aislamiento:

Argotec®Fixtherm Élite con

Danotherm malla 160

Acabados:

Revestidan®Sate Fondo

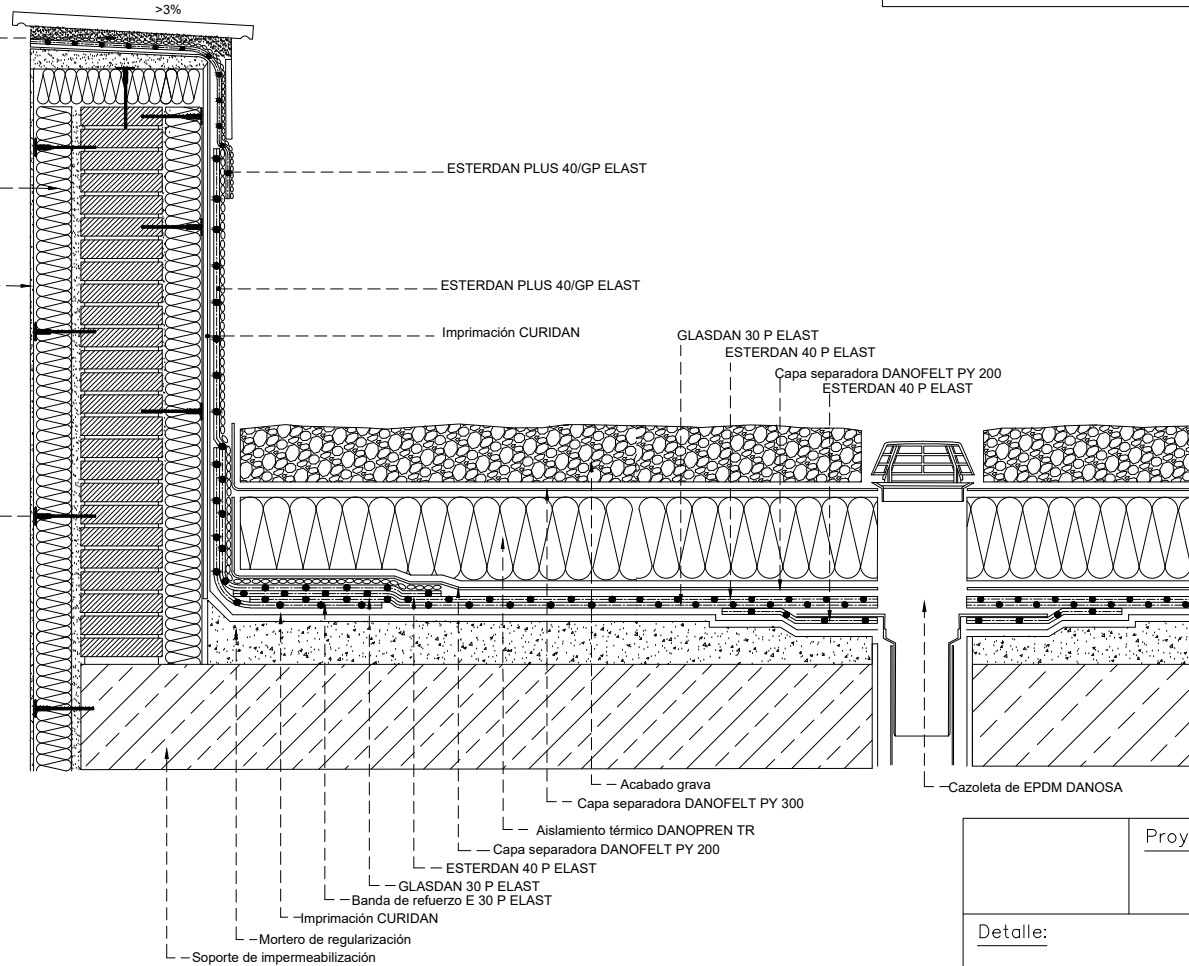
Revestidan®Sate Acrílico/ SLX o Siliconado

Danocret Protect Flex 1C/2C armado
con DANOTHERM MALLA 60 FV

DANOTHERM placa EPS

Argotec Fixterm Élite

DANOTHERM Anclaje



Proyecto:	
Detalle: ENCUENTRO PETO/CUBIERTA PLANA NO TRANSITABLE GRAVA	
DEPARTAMENTO TÉCNICO	Fecha: