



Fijación aislamiento:

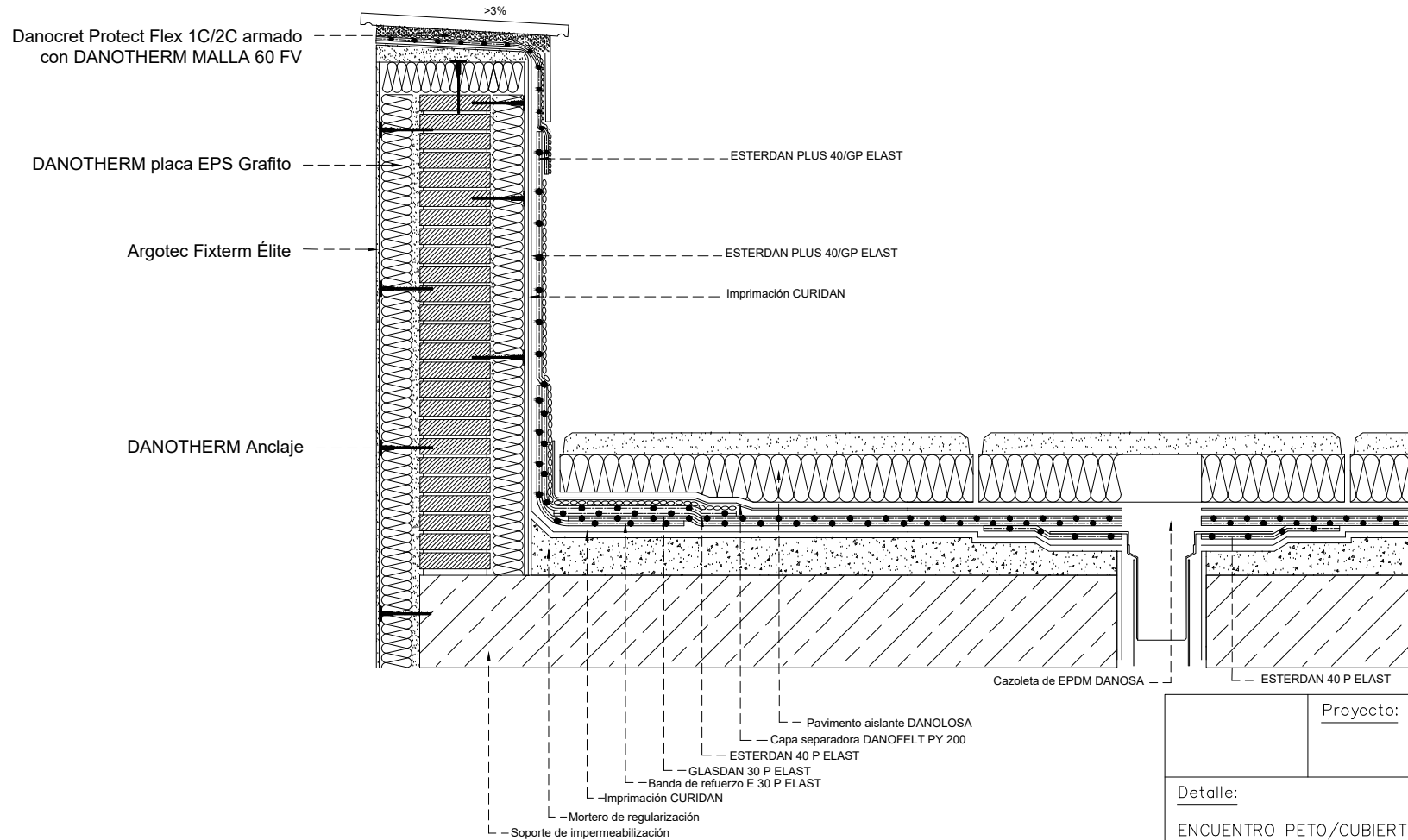
Argotec®Fixtherm Élite
Danotherm placa EPS Grafito

Protección aislamiento:

Argotec®Fixtherm Élite con
Danotherm malla 160

Acabados:

Revestidan®Sate Fondo
Revestidan®Sate Acrílico/ SLX o Siliconado



Proyecto:	
Detalle: ENCUENTRO PETO/CUBIERTA PLANA TRANSITABLE DANOLOSA	
DEPARTAMENTO TÉCNICO	Fecha: