

**Fijación aislamiento:**

Argotec®Fixtherm élite NetZero

Danopren®FS60

**Protección aislamiento:**

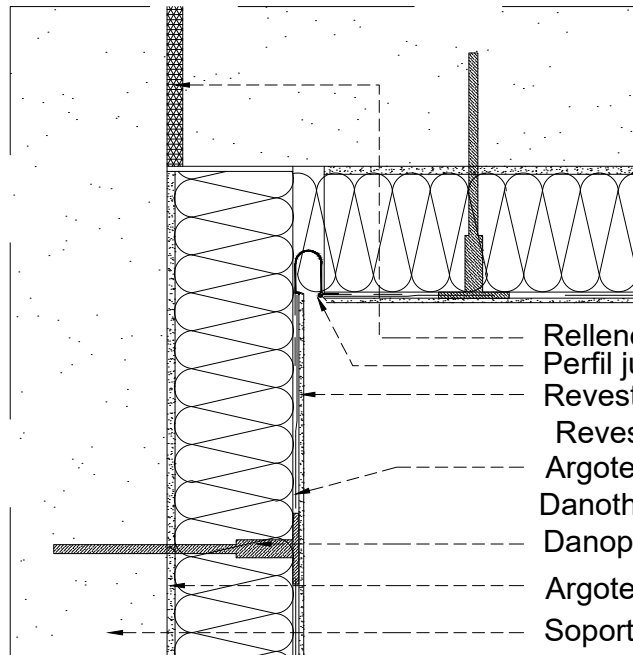
Argotec®Fixtherm élite NetZero con

Danotherm malla 160

**Acabados:**

Revestidan®Sate Fondo

Revestidan®Sate Acrílico/ SLX o Siliconado



- Relleno de las juntas de dilatación
- Perfil junta de dilatación con malla
- Revestidan SATE Fondo +  
Revestidan SATE Acrílico
- Argotec®Fixtherm élite NetZero con  
Danotherm malla 160
- Danopren FS 60
- Argotec Fixtherm Élite NetZero
- Soporte

	Proyecto:
Detalle: DETALLE JUNTA DE DILATACIÓN EN ÁNGULO	
DEPARTAMENTO TÉCNICO	Fecha: