

Fijación aislamiento:

Argotec®Fixtherm Élite

Plancha EPS

Protección aislamiento:

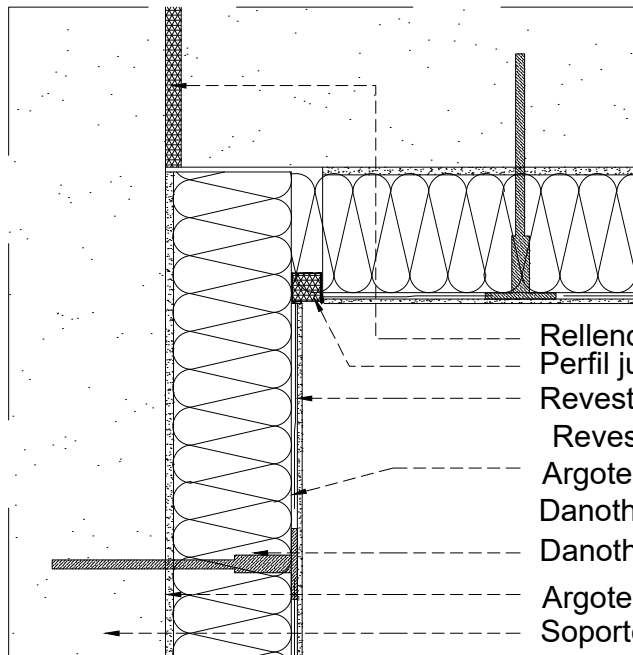
Argotec®Fixtherm Élite con

Danotherm malla 160

Acabados:

Revestidan®Sate Fondo

Revestidan®Sate Acrílico/ SLX o Siliconado



- Relleno de las juntas de dilatación
- Perfil junta de dilatación con malla
- Revestidan SATE Fondo +
- Revestidan SATE Acrílico
- Argotec®Fixtherm Élite con
- Danotherm malla 160
- Danotherm placa EPS
- Argotec Fixtherm Élite
- Soporte

	Proyecto:
Detalle: DETALLE JUNTA DE DILATACIÓN EN ÁNGULO	
DEPARTAMENTO TÉCNICO	Fecha: