

**Fijación aislamiento:**

Argotec®Fixtherm Élite

Plancha EPS

**Protección aislamiento:**

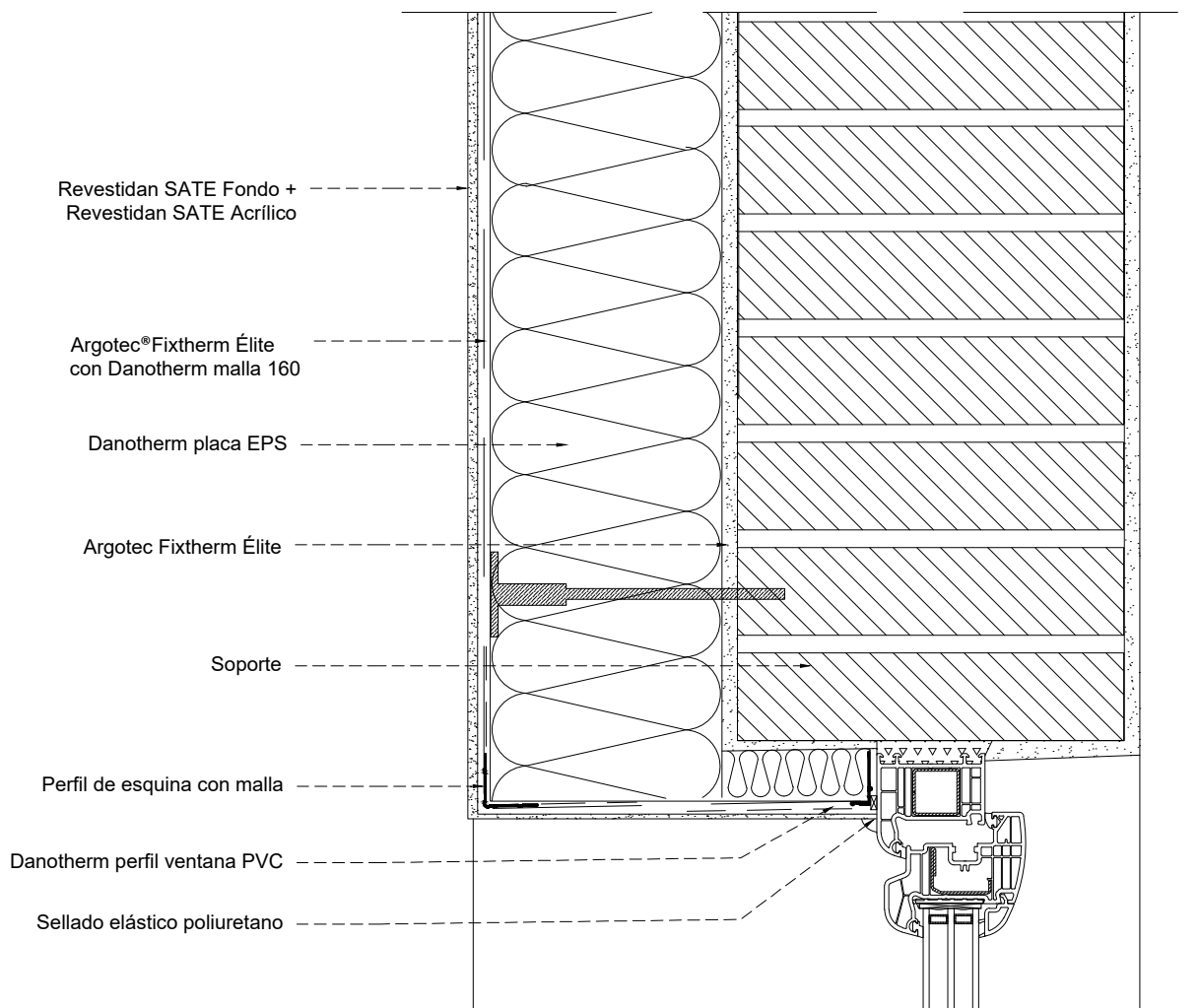
Argotec®Fixtherm Élite con

Danotherm malla 160

**Acabados:**

Revestidan®Sate Fondo

Revestidan®Sate Acrílico/ SLX o Siliconado



	Proyecto:
Detalle: DETALLE CARPINTERÍA MURO	
DEPARTAMENTO TÉCNICO	Fecha: