

Fijación aislamiento:

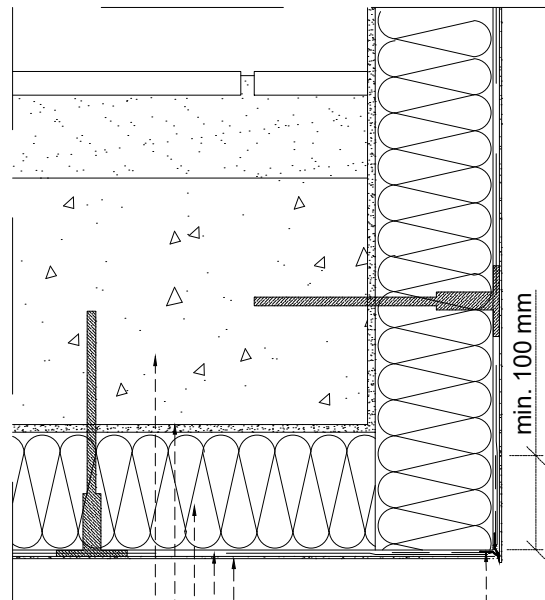
Argotec®Fixtherm Élite
Danotherm placa EPS Grafito

Protección aislamiento:

Argotec®Fixtherm Élite con
Danotherm malla 160

Acabados:

Revestidan®Sate Fondo
Revestidan®Sate Acrílico/ SLX o Siliconado



- Perfil goterón
- Revestidan SATE Fondo +
Revestidan SATE Acrílico
- Argotec®Fixtherm Élite con
Danotherm malla 160
- DANOTHERM placa EPS Grafito
- Argotec Fixtherm Élite
- Soporte

	Proyecto:
Detalle: DETALLE GOTERÓN	
DEPARTAMENTO TÉCNICO	Fecha: