

**Fijación aislamiento:**

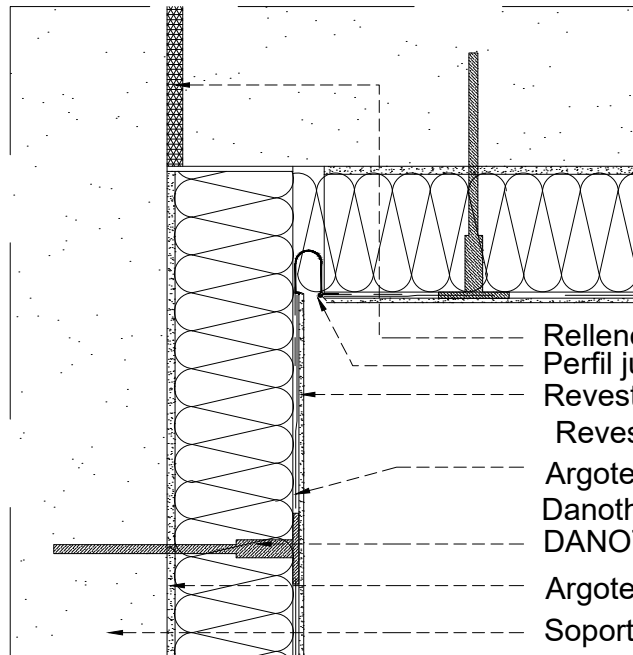
Argotec®Fixtherm Élite  
Danotherm placa EPS Grafito

**Protección aislamiento:**

Argotec®Fixtherm Élite con  
Danotherm malla 160

**Acabados:**

Revestidan®Sate Fondo  
Revestidan®Sate Acrílico/ SLX o Siliconado



- Relleno de las juntas de dilatación
- Perfil junta de dilatación con malla
- Revestidan SATE Fondo +  
Revestidan SATE Acrílico
- Argotec®Fixtherm Élite con  
Danotherm malla 160
- DANOTHERM placa EPS Grafito
- Argotec Fixtherm Élite
- Soporte

	Proyecto:
Detalle: DETALLE JUNTA DE DILATACIÓN EN ÁNGULO	
DEPARTAMENTO TÉCNICO	Fecha: