

**Fijación aislamiento:**

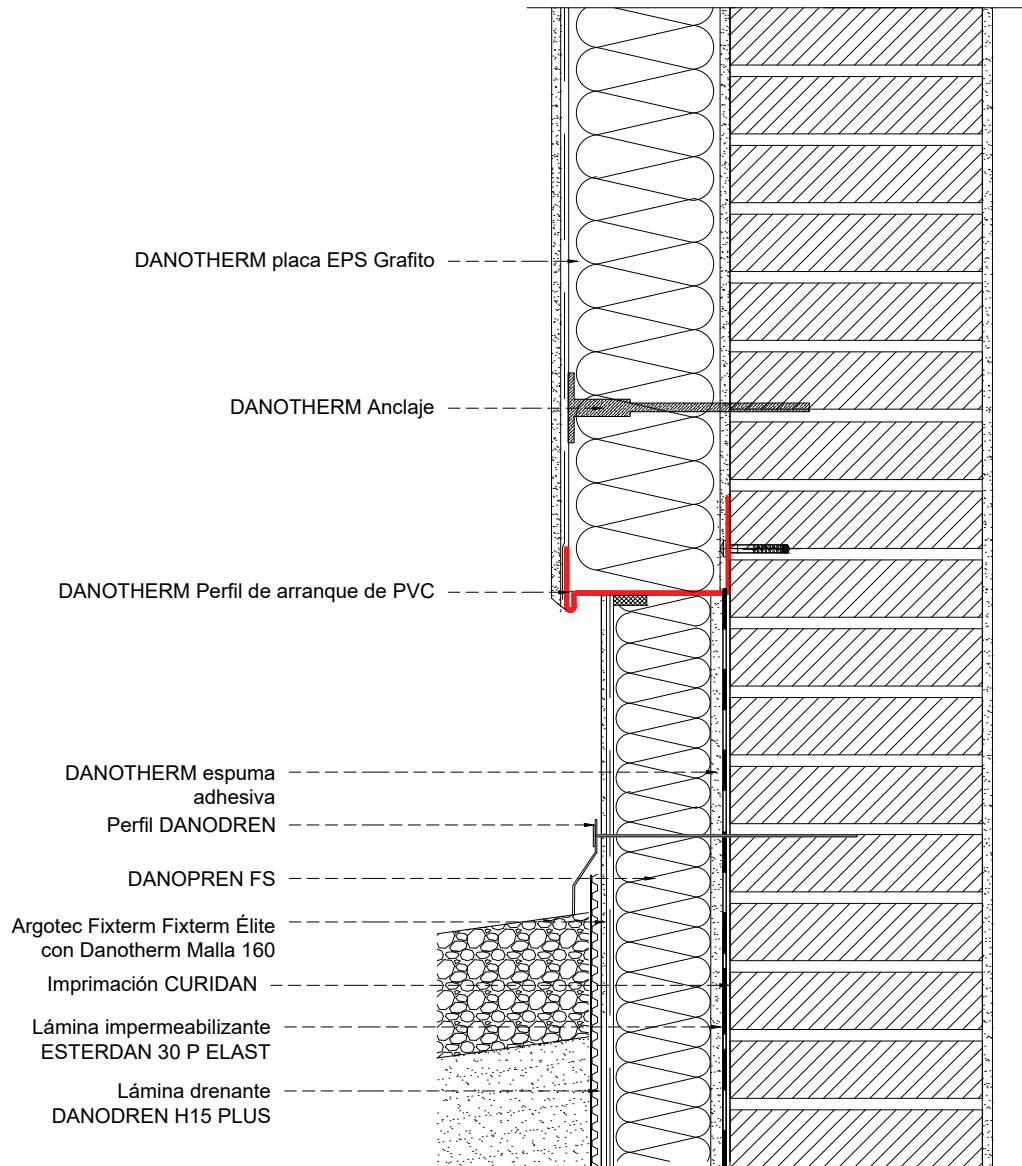
Argotec®Fixtherm Élite  
Danotherm placa EPS Grafito

**Protección aislamiento:**

Argotec®Fixtherm Élite con  
Danotherm malla 160

**Acabados:**

Revestidan®Sate Fondo  
Revestidan®Sate Acrílico/ SLX o Siliconado



	Proyecto:
Detalle: DETALLE ARRANQUE BASE	
DEPARTAMENTO TÉCNICO	Fecha: