

Fijación aislamiento:

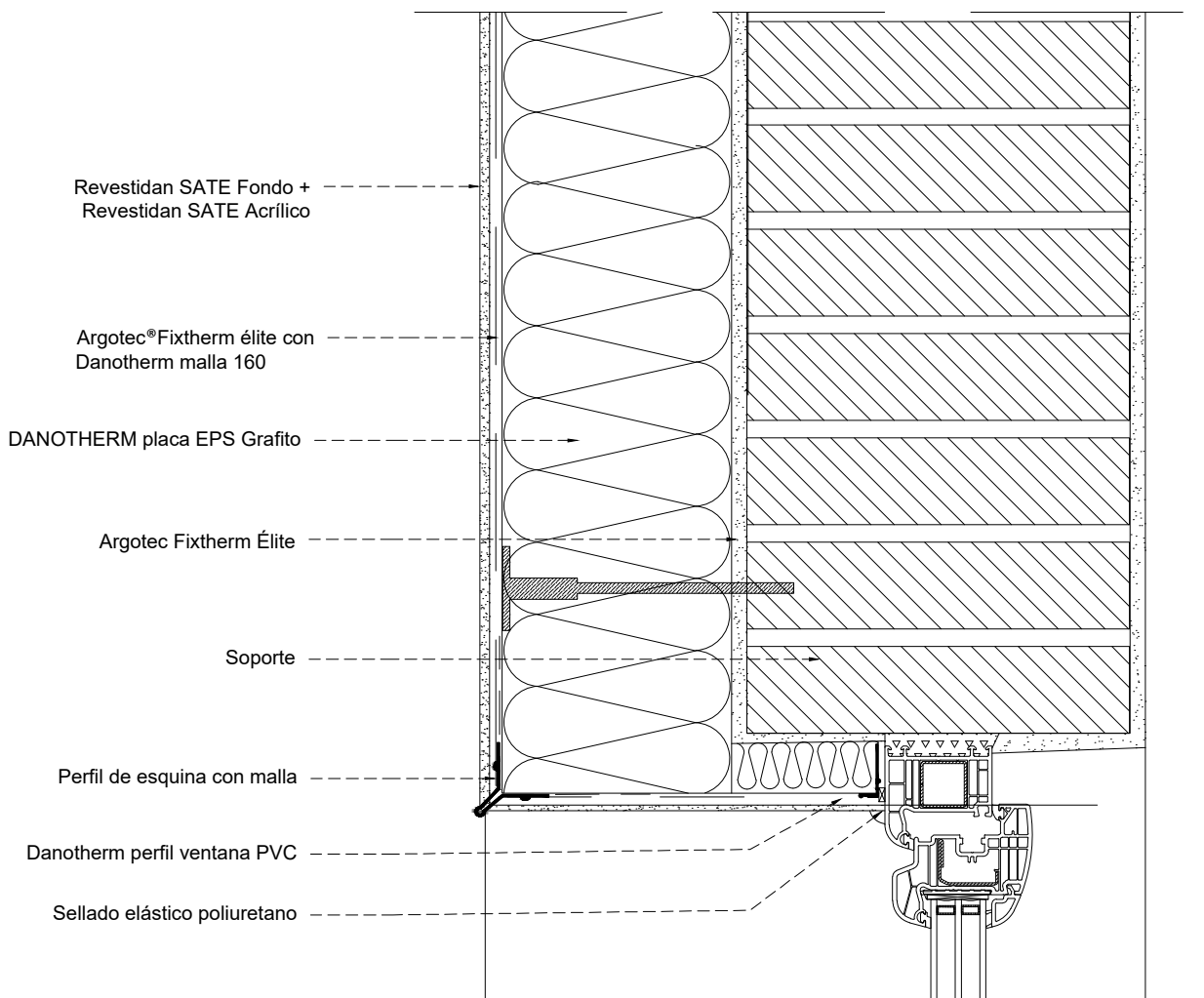
Argotec®Fixtherm Élite
Danotherm placa EPS Grafito

Protección aislamiento:

Argotec®Fixtherm Élite con
Danotherm malla 160

Acabados:

Revestidan®Sate Fondo
Revestidan®Sate Acrílico/ SLX o Siliconado



	Proyecto:
	Detalle: DETALLE CARPINTERÍA MURO CABECERO CON GOTERÓN SALIENTE
DEPARTAMENTO TÉCNICO	Fecha: